

BOLERO R14

(BOLERO UNI H40 TURN)

VERSIES

BOLERO R1418 (vast)

DISTRIBUTIE

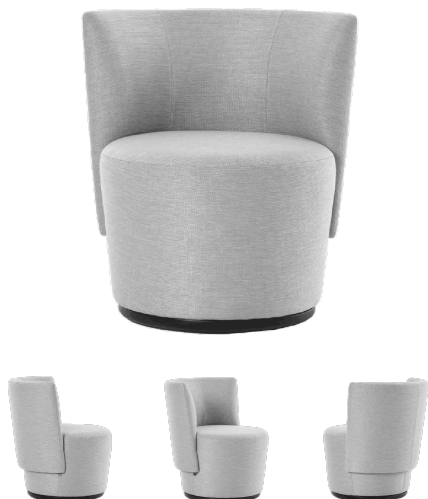
RETAIL X'clusive collection
CONTRACT general collection

DESIGN

Pierre Wegnez

LABEL

MOBITEC gelabeld product



STRUCTUUR

Zit: de samenstelling bestaat uit massief beukenhout, multiplex panelen en HDF-panelen. De zitting is uitgerust met Nosagvering.

Rug: De samenstelling bestaat uit massief beukenhout, multiplex panelen en HDF-panelen.

VULLING

Zit: Vulling van 3 opeenvolgende lagen: 1 laag van 50mm HR schuim van 43kg/m³, 1 laag van 50mm HD schuim van 55kg/m³ en 1 laag van 10mm HR-schuim van 43kg/m³.

Het HD-schuim is een zeer soepel HR schuim met een zeer hoge dichtheid van 55kg/m³. Die structuur zorgt voor meer comfort en de hoge dichtheid garandeert een langere levensduur.

Rug: Vulling met 2 opeenvolgende lagen: 1 laag 55 mm van 55kg/m³ HD schuim en 1 laag 20 mm HR-schuim van 35 kg/m³.

POTEN

Stoel met draaimechanisme en 180° automatische terugdraai, enkel verkrijgbaar met zwart hout onderstel.

GLIJDERS

plastiek (voor tegels, natuursteen, harde vloeren)

vilt (voor parketvloeren)

metaal (voor tapijt)

in optie, tegen meerprijs, PTFE/Teflon (intensief gebruik)

SPECIFIEKE KENMERKEN

-

BEKLEDING

Hoes	Vast (cm)*	Los gefixeerd (cm)*	Losse hoes (cm)*	Leder (m ²)
Uni	220	-	-	-
Bj**	(a) -	(a) -	(a) -	(a) -
	(b) -	(b) -	(b) -	(b) -

* stof- of kunstleder metrage in cm op een rolbreedte van 140cm, leder metrage per m². Leder en kunstleder (enkel vastgestoffeerd).

** de bekleding (a) wordt altijd voor de zitting gebruikt.

AFMETINGEN (CM)



GEWICHT & VERPAKKING

Netto productgewicht: 18.6 Kgs

Aantal stuks per karton: 1 pc(s)

Karton brutogewicht: 21.2 Kgs

Kartonafmetingen: -